

# POWER WD 50 P/PD



## ASPIRATORI SOLIDI-LIQUIDI

Aspirapolvere/liquidi carrellato, con motore di nuova generazione ad alta potenza. Modello dotato del nuovo sistema filtrante UFS (Ultra FilteRing System) che, grazie allo speciale anello distanziale in polipropilene, consente di mantenere il filtro cartuccia (classe M) sempre installato, garantendo le migliori prestazioni di aspirazione e la massima protezione al motore (anche in caso di utilizzo errato da parte dell'operatore). UFS è anche pratico: la pulizia e la manutenzione del sistema galleggiante, indipendente dalla testata motore e fissato direttamente all'anello, risultano immediate, semplici ed intuitive. La versione PD è dotata di tubo di scarico serbatoio per i liquidi. Filtrazione aria d'uscita. Grande portata d'aria ed elevata forza di aspirazione. Dotato di carrello ruote in materiale plastico antiurto con sedi per accessori in dotazione. Filtri in carta, nylon, a cartuccia HEPA e in TNT (tessuto non tessuto) opzionali.



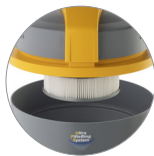
Dispositivi di sostegno accessori e cavi



Barra di aspirazione (optional)



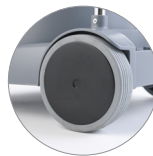
Ultra FilteRing System



Filtro cartuccia in PTFE (classe M) sempre installato



Tubo scarico serbatoio per i liquidi (PD)



Ruote posteriori grandi



Filtro in TNT (optional)

## IDENTIFICAZIONE PRODOTTO

| MODELLO        | CODICE      | PEZZI / PALLET |
|----------------|-------------|----------------|
| POWER WD 50 P  | 14581210001 | 8              |
| POWER WD 50 PD | 15171210001 | 8              |

## CARATTERISTICHE TECNICHE

|   |                |             |
|---|----------------|-------------|
| Tensione - Frequenza                    | 220-240 V~     | 50/60 Hz    |
| Potenza massima                         | W              | 1450        |
| Potenza nominale                        | W              | 1350        |
| Capacità serbatoio                      | l              | 50          |
| Capacità utile                          | l              | 35          |
| Capacità sacchetto filtro               | l              | 19          |
| Superficie filtrante (filtro tela)      | m <sup>2</sup> | 0,35        |
| Superficie filtrante (filtro cartuccia) | m <sup>2</sup> | 0,5         |
| Portata aria                            | l/s            | 74          |
| Depressione                             | mbar           | 260         |
| Livello sonoro                          | db(A)          | 62          |
| Codice IP                               |                | IPX4        |
| Lunghezza cavo                          | m              | 10          |
| Peso (senza accessori)                  | Kg             | 14,3        |
| Dimensioni                              | mm             | 540x490x840 |

## ACCESSORI IN DOTAZIONE

| MODELLO                               | Ø 40 | CODICE  |
|---------------------------------------|------|---------|
| Tubo flessibile 2,5 m                 |      | 6010500 |
| Tubo rigido a "S"                     |      | 2511600 |
| Bocchetta pavimenti polvere           |      | 6010000 |
| Bocchetta pavimenti liquidi           |      | 6010011 |
| Pennello                              |      | 2511615 |
| Lancia piatta                         |      | 2511610 |
| Filtro tela                           |      | 6730000 |
| Filtro a cartuccia in PTFE (classe M) |      | 2512741 |

## ACCESSORI OPTIONAL

| MODELLO  | CODICE  |
|--|---------|
| Prolunga PVC 0,5 m                                       | 2512000 |
| Dispositivo antischiuma                                  | 6200150 |
| Filtro nylon (sup.filtr. 0,62 m <sup>2</sup> )           | 3001225 |
| Filtro di protezione nylon                               | 3001016 |
| Filtro a cartuccia HEPA (sup.filtr. 0,5 m <sup>2</sup> ) | 2512760 |
| Sacchetto carta con tappo l 19 x 10                      | 6830030 |
| Spazzola moquette  | 2512610 |
| Filtro in TNT  | 6730015 |
| Barra di aspirazione                                     | 6103058 |